

ImageOne 2005

Image aérienne Orthorectifiée du canton de Neuchâtel - orthophotos



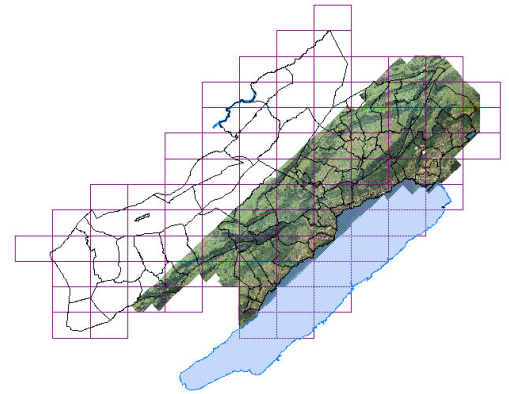
Système d' Information du Territoire Neuchâtois
Service du cadastre et de la géomatique
Rue de Tivoli 22
2003 Neuchâtel
<http://www.ne.ch/sitn>





Caractéristiques techniques

ImageOne 2005 est un ensemble de photos aériennes rectifiées (orthophotos) sur le territoire du canton de Neuchâtel. Ces images sont disponibles sous forme d'orthophotos en couleurs, en proche-infrarouge ou en panchromatique. Elles sont aussi disponibles sous forme de clichés. Le vol effectué en 2005 n'a pas pu être effectué sur l'ensemble du canton de Neuchâtel, les conditions météorologiques n'étant pas favorables à la photogrammétrie. L'image ci-contre présente le territoire survolé en 2005 (1er et 31 août). Le reste du canton sera revolé pendant l'été 2006.

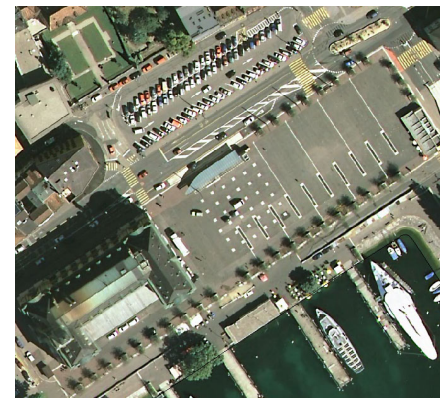


Entreprise mandatée

Orthophotos : Flotron AG
Vol : ILV Fernerkundung GmbH

Caméra et clichés

Type de caméra : DMC Zeiss/Intergraph
Focale : 120 mm
Dynamique des clichés : 12 bit par canal (R, G, B, IR, Pan)
Nbre de pixels par cliché : 7680 x 13824
Résolution spectrale : Bleu: 400-580 nm, Vert: 500-650 nm
Rouge : 590-675 nm, Proche IR : 675-850 nm
Volume total du projet : 1 Terrabyte



Avion et caractéristiques du vol

Type d'avion : Cessna 404
Vitesse de vol : 230 km/h
GPS/INS : DGPS / INS Trimble 5700, 0.1 sec, Aerocontrol (IGI)
Hauteur de vol (msm) : 2700-3100m
Date de vol : 1er et 31 août 2005
Résolution photo sur terrain : 19 cm
Recouvrement Lon/lat : 60/50
Nbre de clichés : 984
Précision absolue : <35 cm
Type d'ajustement : AT (Bundle Block), Ortho (bicubique)



Orthophoto

Résolution : 25 cm (peut être fournie en 50cm, 1m ou 2m)
Système de coordonnées : Système suisse MN03 / MN95
MNT pour rectification images : MNT-MO, modèle lidar 2002
Formats : TIF + fichiers de calage, ECW
Volume : Découpage standard : 4.25 km * 3 km = 800 MB TIF et 40 MB ECW
Support : CD-ROM, DVD
Prix : Selon document ImageOne - liste de prix



Questions

Marc Riedo
marc.riedo@ne.ch
+41 32 889 47 83