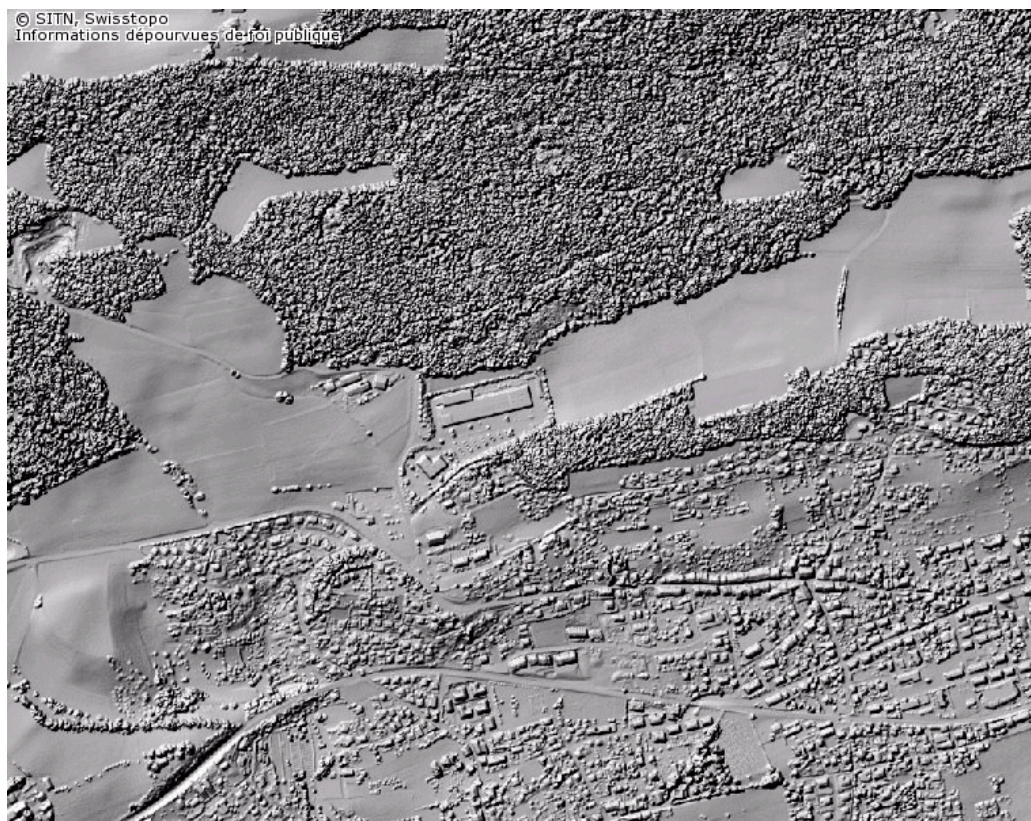


Titre du jeu des données**RE2 – Modèle numérique de surface laser****Description du contenu des données**

Le modèle laser de surface contient l'altitude sur des points du territoire, incluant les points au sommet des arbres et sur le toit des bâtiments. Ces points sont mesurés par avion à l'aide d'un faisceau laser et de différents instruments de positionnement. Le résultat est un semi de points XYZ qui sont ensuite interpolés pour obtenir une grille régulière aisément manipulable par un SIG de bureau.

**Extrait****Échelle de la source**

1:2'000

Nom du service compétent

Service de la géomatique et du registre foncier (SGRF) - SITN

Interlocuteur pour les données

Voisard François

Téléphone de l'interlocuteur

+41 (0)32 889 47 69

Adresse email

francois.voisard@ne.ch

Lien internet

<http://www.ne.ch/sitn>
lien sur MNS